

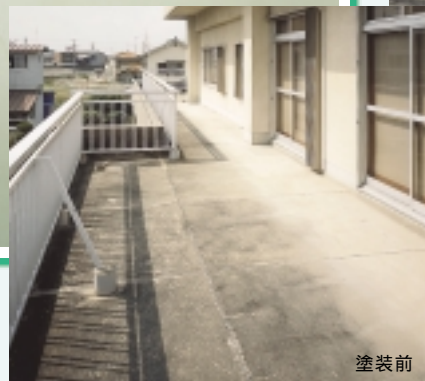
簡易美装防水材 用途 / ベランダ、テラス、バルコニー、屋上フロアー、外壁、モルタル、コンクリートの防水

簡単に抜群の防水効果

階下への水漏れやシミが気になる場合に！
ベランダを美しくリフレッシュする場合に！



塗装後



塗装前



塗装後



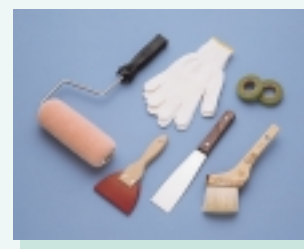
塗装前

塗膜に柔軟性・弾力性が有りヒビ割れしません。
アクリル樹脂系ですので耐候性に優れています。
下地との密着性がよく防水効果に優れています。

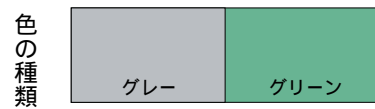


ビソコート
(水性アクリルエマルジョン系塗膜防水材)
18kg 缶 / 3kg ポリ缶

ビソコートのご相談、ご用命は



塗装用具
ローラー、ハケ、ゴムベラ、金ベラ、
マスキングテープ、手袋など



色の種類
印刷物と実物とは多少色が異なる場合があります。
あらかじめご了承ください。



下地処理材
シャープシーラントA
(アクリル系シーラント)



下地処理材
トソーコーク
(アクリル系シーラント)

シャープ化学工業株式会社
SHARP CHEMICAL IND. CO., LTD.
大阪 / 東京 / 名古屋 / 札幌 / 仙台
本社・工場
〒592-8352 大阪府堺市築港浜寺西町13-12
TEL.0722-68-0321 FAX.0722-68-0326
ホームページ <http://www.osbic.or.jp/Com/SharpChem>

塗るだけで美装と防水がラクラクOK!!

水性タイプ
簡易防水材

ビソコート



ベランダの
リフレッシュ!!
水漏れ
シミが気になる!!



塗装前

用途

ベランダ、テラス、バルコニー、
屋上フロアー、外壁、ブロック、
モルタル、コンクリート

シャープ化学工業株式会社
SHARP CHEMICAL IND. CO., LTD.

塗るだけで美装と防水がラクラクOK!!

美装と防水が一度にできます。
手軽に美しく仕上がります。
雨や日光に強くコンクリート・モルタルの風化を防ぎます。

水性タイプ
簡易防水材

ビソコート

塗膜に柔軟性・弾力性が有りヒビ割れしません。
アクリル樹脂系ですので耐候性に優れています。
下地との密着性がよく防水効果に優れています。



シャービーシールA (アクリル系シーラント) トソコーク (アクリル系シーラント)

1. 下地の調整

塗布面のゴミ、ほこり、砂、油等をよく取り除き、十分乾かして下さい。
特にコーナー、ドレン廻り、目地の部分は念入りして下さい。
ひび割れ等がある場合は、シャービーシールA、トソコーク等で平滑になるよう補修します。(塗布するまで2~3日乾燥させる。)
凹凸や古い塗膜がふくれている、はがれている場合は、皮すき、ワイヤブラシで取り除きます。



2. マスキング

塗布前に、ビソコートがついてこまる所は、あらかじめマスキングテープ、新聞紙等で養生して下さい。

3. プライマーの選択

プライマー	下地の種類	備考
P-11 (溶剤型)	トタン、その他金属、コンクリート、スレート、ALC、セメント瓦等。ウレタン防水材、塩ビシート防水。木材。旧溶剤系塗料。	・新設コンクリートは3週間以上養生して下さい。 ・旧塗膜がP-11で侵されるようであれば、水性プライマーを使用して下さい。
ビソコ水性プライマー	コンクリート、スレート、ALC、セメント瓦等。アスファルト面(砂付ルーフィング、アスファルトシングル等)旧水系塗料。	・新設アスファルト面については、ビソココートが変色する場合がありますので、事前にテスト確認が必要です。 ・下地について判らないことがあれば弊社にお問い合わせ下さい。



6. ビソコートの乾燥

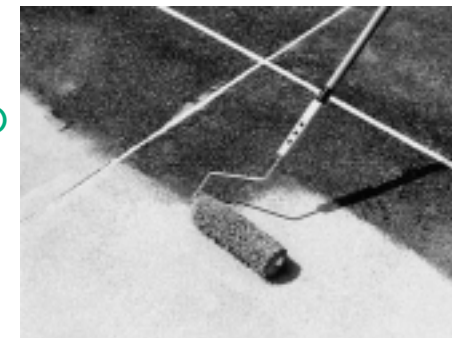
約2時間以上。(20℃)
歩行でつかなくなる程度まで乾燥。

7. ビソコート塗布(2回目)

1回目と同じ要領で塗布して下さい。

8. ビソコートの乾燥

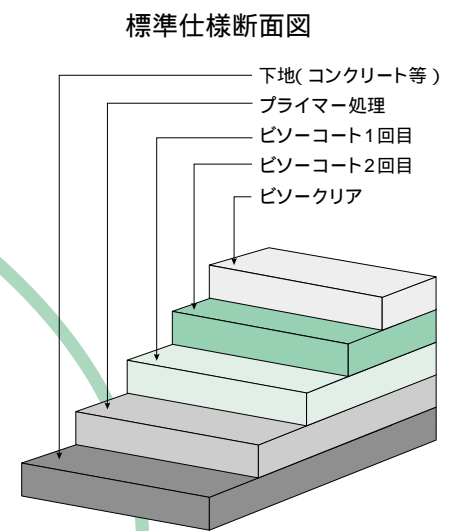
約2時間以上。(20℃)
歩行でつかなくなる程度まで乾燥。
冬場は乾燥に時間がかかります。
表面をつや出しする場合には、乾燥後ビソコクリアを塗布します。



5. ビソコート塗布(1回目)

塗る前によくかき混ぜて下さい。
水でうすめないで下さい。

まずコーナー、目地等塗りにくい所をハケで先に塗ります。
立ち上り部分は幅5cm程度塗布すれば、より確実に防水ができます。
広い範囲はローラー等で全体を均一に塗り広げて下さい。
一度に厚く塗ると乾きにくく、均一な塗膜ができないので、必ず2回塗りをします。



9. 後処理

塗膜が乾燥したら、マスキングテープをはがします。
その場合、塗膜もいっしょに剥がれることがあるので、カッターナイフで切れ目を入れながらはがして下さい。
使った用具は乾かないうちに充分水洗いをして下さい。

10. 完了

完全に硬化乾燥するまで1週間程度かかります。その間、歩行する時はスリッパを履いて下さい。
重い物(クーラー、物干し台等)を置く時は2~3日たってからにして下さい。

取扱注意
子供の手の届く所に保管しないで下さい。
目にはいった場合すぐに大量の水で洗って下さい。異常を感じる場合は医師の診断を受けて下さい。
皮膚に付いた場合すぐに石鹸で洗って下さい。万一刺激を感じる事があれば医師に相談して下さい。
飲み込んだ場合水で口の中を洗って下さい。不快感のある場合は医師の診断を受けて下さい。
詳細な内容が必要な場合は製品安全データシート(MSDS)を請求して下さい。

作業手順

1. 下地の調整

2. マスキング

3. プライマーの選択

4. プライマー塗布

ビソココートと下地との密着をよくします。

5. ビソココート塗布(1回目)

塗る前によくかき混ぜて下さい。

6. ビソココートの乾燥

7. ビソココート塗布(2回目)

8. ビソココートの乾燥

つや出しの場合ビソコクリアを塗布します。

9. 後処理

10. 完了

11. おつかれさまでした

塗布上のご注意

雨の日、雨の降りそうな日、気温が5℃以下の寒い日等の作業はお避け下さい。
常に水のかかる場所や水の溜まる場所、表面が濡れている場所には使用しないで下さい。(池、水槽、プール等)
乾くまでは塗布面に雨や水がかからないようにして下さい。
ウレタン系、シリコン系、フッ素系、その他特殊防水加工をしてある場所には付着しないことがあります。
標準塗布量は必ずお守り下さい。標準量を塗布しない場合、防水性能に影響します。

標準塗布量・乾燥時間・塗布用具・荷姿

品名	標準塗布量	乾燥時間	塗布用具	荷姿
プライマー P-11	P-11 / 水性プライマー共通 ・多孔質材料(コンクリート等) 150~200g/m ²	30分以上(20℃) 手につかなくなる程度	刷毛・ローラー等	15kg 缶 3.5kg 缶 × 5 / ケース 0.8kg 缶 × 10 / ケース
ビソコ水性プライマー	・非多孔質材料(金属等) 100~150g/m ²	30分以上(20℃) 手につかなくなる程度	刷毛・ローラー等	15kg 缶 ・ 4kg ポリ缶 ・ 1kg ポリ缶
ビソココート	2kg / m ² (2回塗り)	2時間以上(20℃) 冬場は1日以上	刷毛・ローラー等	18kg 缶 3kg ポリ缶 × 4 / ケース
ビソコクリア (ビソココートのトップコート材)	200g / m ² (1回塗り) (ビソココートのトップコートとして)	2時間以上(20℃)	刷毛・ローラー等	15kg 缶 ・ 4kg ポリ缶 ・ 1kg ポリ缶